



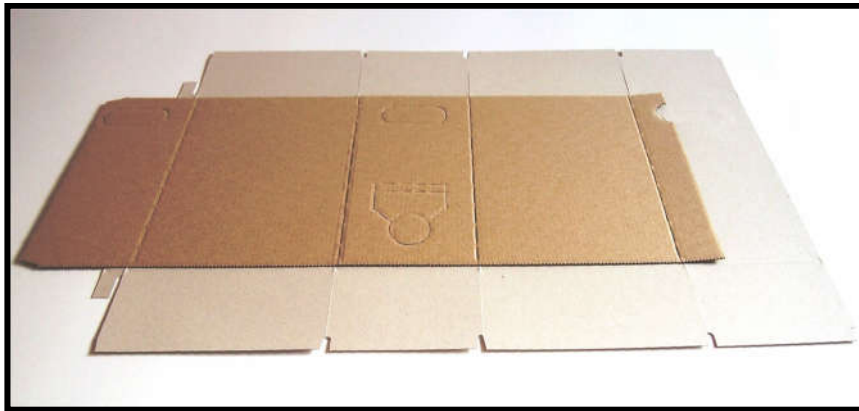
Wir nutzen diese Gelegenheit aus, um Ihnen unser Unternehmen vorzustellen. **TECNOGRÁFICA Y MAQUINARIA, S. A.** ist ein Druckunternehmen spezialisiert in der Herstellung von Karton und Wellpappe, für aller Art von Industrien.



Die Gesellschaft, ist innerhalb des Sektors der grafischen Künste, auf die Herstellung von Schachtel für automatisierte Verpackung spezialisiert.

Heutzutage ist es sehr wichtig, wie die Produkte im Einkaufszentrum präsentiert werden, das heißt, ein guter Packaging kann die Verkäufe der Produkte steigern. Deswegen wollen wir Ihnen eine Schachtel, die wir innoviert haben und **BAG IN BOX** nennen, präsentieren.

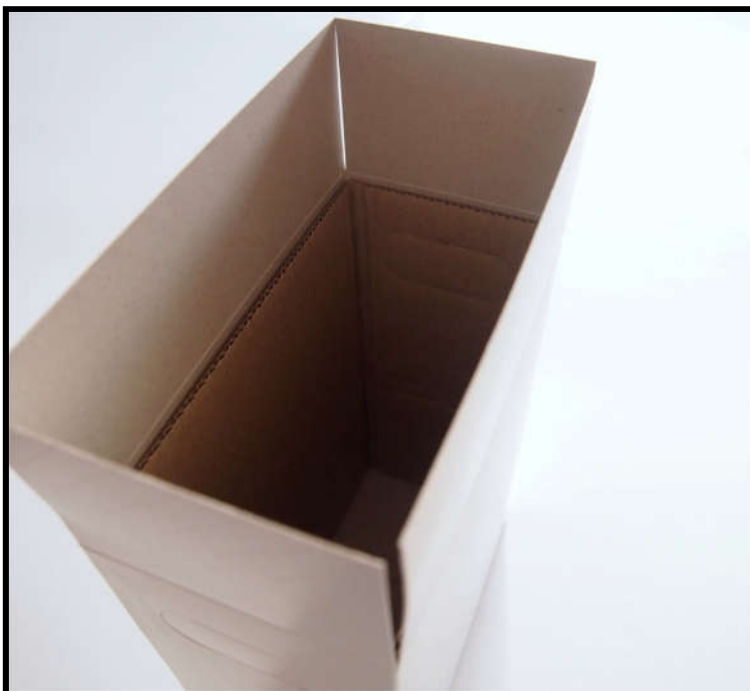
Die Herstellung dieser BAG IN BOX besteht in der Verklebung von zwei Stücken: ein erstes Stück in kompakter Pappe und ein zweites Stück in Wellpappe.



Das erste Stück, in kompakter Karton, kann in verschiedenen Kartontypen hergestellt werden, z.B. Antifeuchtigkeitskarton, Pappe graue oder weiße Rückseite, Holzrückseite, usw. . . . es kann bis sogar in sechs Farben gedruckt sein, auf dieser Weise bekommen wir einen glatten und glänzenden Eindruck .

Das zweite Stück in Wellpappe, kann man in Kanal E oder Kanal B, braun oder weiß, mit verschiedenen Gewichten und Zusammensetzungen herstellen.

Die Materialien, vom BAG IN BOX zu benutzen, werden von seiner Palettierung, Lagerung und Transport abhängen.





Wichtige Eigenschaften dieser Schachtel BAG IN BOX:

- Bessere Vorstellung im Verkaufspunkt und größeren Anspruch.
- Man vermeidet, dass die BAG IN BOX in den Verkaufspunkten verformt sind.
- Niedrigere Herstellungskosten.
- Größere Druckfestigkeit und Stapelwiderstand.
- Man vermeidet die Ausbauchung der BAG IN BOX.
- Einmal gedruckt, werden die Linien der Wellpappe nicht bemerkt.
- Optimierung des Raumes im Transport, kleinere Transportkosten.

Die Größe der BAG IN BOX können sich an Ihre Bedingungen anpassen, von Formaten von 2L, 3L, 5L, 8L bis speziellen Maße je Notwendigkeit des Kunden.